

Detailed Product Description

Descripción:

El GSTM-01 es un modelo desarrollado por Geotronica, para ofrecer al sector de la ingeniería una solución en la toma de medidas de resistividad/conductividad térmica de muestras del suelo en laboratorio.

Características físicas:

El GSTM-01 posee una estructura compuesta por materiales aislantes apropiados, que mantienen la muestra aislada tanto térmica como eléctricamente del ambiente mientras es sometida a la prueba. El montaje para laboratorio incluye un contenedor para muestras, una fuente de energía, un monitor de energía y un monitor de temperatura.

Especificaciones:

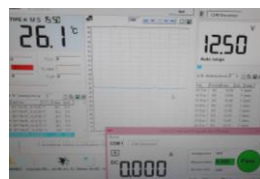
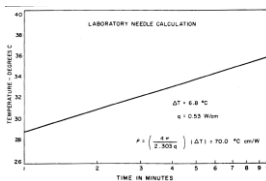
Volumen del contenedor: 90 cm³

Masa del contenedor: 1300 gr

Fuente de energía: Fuente de poder regulada DC

Monitores: Voltaje y corriente DC con muestreo continuo y almacenamiento de datos en PC.

Monitor de temperatura: Tipo K con muestreo de datos continuo. Rango de temperaturas de -200 a 1372 °C



Para más información:



Geofísica geotécnica, equipos, instrumentación.
www.geotronica.com.co

Calle 7C # 70-13 Of. 201
(57) 1 4647698
310 -575 6981

Bogotá D.C. - COLOMBIA
contacto@geotronica.com.co